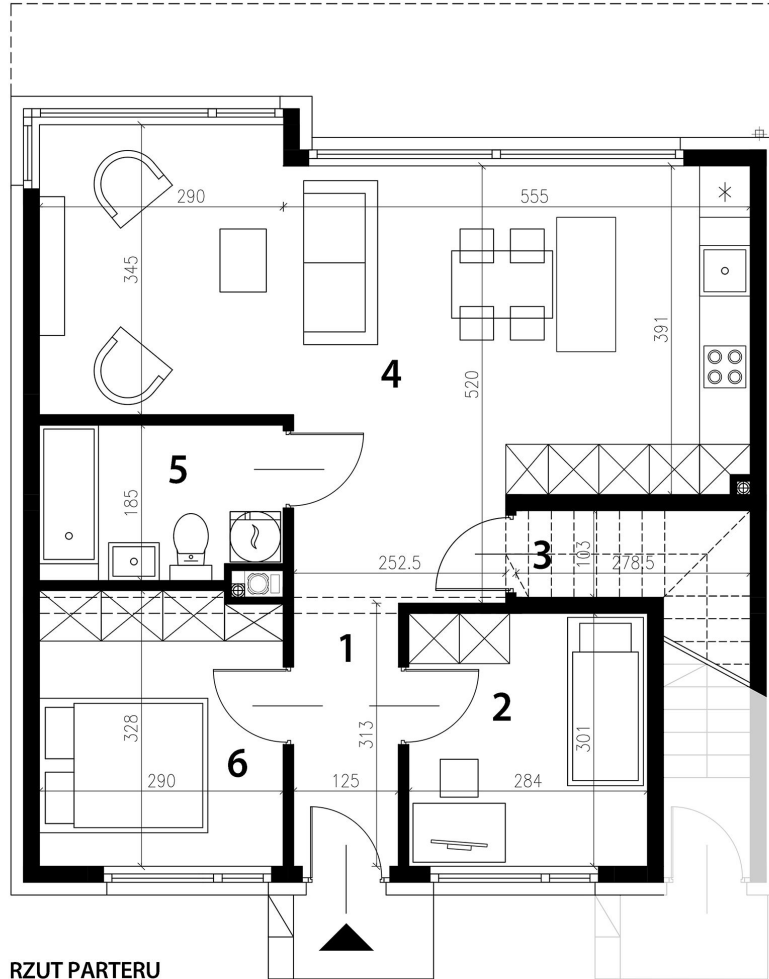


PLAN ZAGOSPODAROWANIA TERENU



MIEJSCE POSTOJOWE NR 5
DLA LOKALU NR 12B/1



RZUT PARTERU

1. KOMUNIKACJA	6,53 m ²
2. SYPIALNIA	8,37 m ²
3. GARDEROBA	1,48 m ²
4. SALON + KUCHNIA	31,67 m ²
5. ŁAZIENKA / KOTŁOWNIA	5,08 m ²
6. SYPIALNIA	9,22 m ²

SUMA POWIERZCHNI
LOKALU MIESZKALNEGO: **62,35 m²**

OGRÓDEK 44,30 m²

- POWYŻSZA ARANŻACJA MA CHARAKTER POGŁĄDOWY I NIE STANOWI OFERTY W ROZUMIENIU KODEKSU CYWILNEGO.
- NA ETAPIE BUDOWY MOGĄ WYSTĄPIĆ ZMIANY W STOSUNKU DO STANU UKAZANEGO W KARCIE KATALOGOWEJ, WYNIKAJĄCE ZE SPECYFIKACJI PRAC BUDOWLANYCH.
- POWIERZCHNIA POMIESZCZEŃ LICZONA WEDŁUG NORMY PN-ISO 9836:2022-07.
- POWIERZCHNIE SĄ OBLICZONE W ŚWIETLE PIONOWYCH PRZEGRÓD KONSTRUKCYJNYCH I SZACHTÓW INSTALACYJNYCH (KOMINÓW) W STANIE WYKOŃCZONYM, PRZY UWZGLĘDNIENIU TYNKÓW I OKŁADZIN O GRUBOŚCI 1,5 CM NA POZIOMIE PODŁOGI, BEZ UWZGLĘDNIENIA LISTW PRZYPODŁOGOWYCH, PROGÓW ITP.
- WYMIARY NA RZUTACH PODANO W STANIE SUROWYM (BEZ UWZGLĘDNIENIA GRUBOŚCI TYNKU).

PROJEKTANT:
KORAL ARCHITEKCI
ul. Mazowiecka 28a/4
30-019 Kraków

INWESTOR:
KR4 HOME SPÓŁKA Z OGRANICZONĄ ODPOWIEDZIALNOŚCIĄ
ul. Zamknięta 10 lok. 1.5
30-554 Kraków