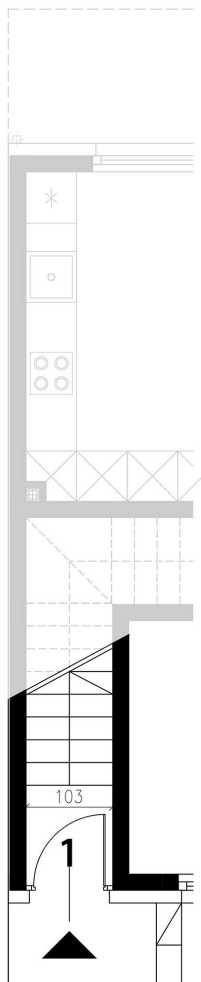
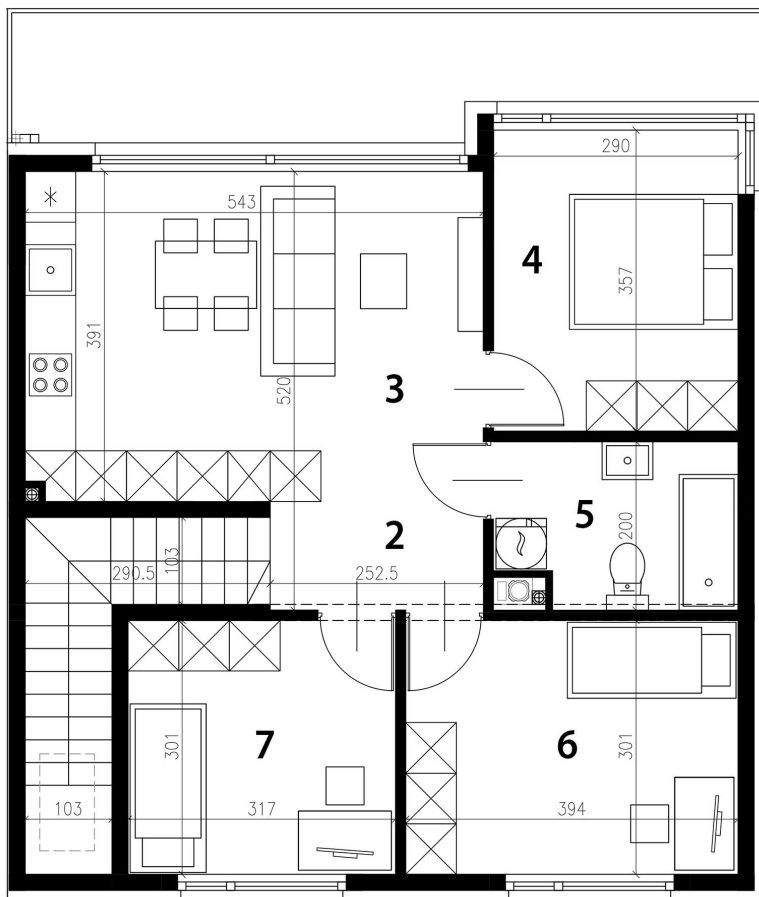


MIEJSCE POSTOJOWE NR 4  
DLA LOKALU NR 12A/2

PLAN ZAGOSPODAROWANIA TERENU



RZUT PARTERU



RZUT PIĘTROWY

1. KOMUNIKACJA	1,04 m <sup>2</sup>
2. HOL	3,20 m <sup>2</sup>
3. SALON + KUCHNIA	20,94 m <sup>2</sup>
4. SYPIALNIA	10,16 m <sup>2</sup>
5. ŁAZIENKA / KOTŁOWNIA	5,37 m <sup>2</sup>
6. SYPIALNIA	11,65 m <sup>2</sup>
7. SYPIALNIA	9,36 m <sup>2</sup>

SUMA POWIERZCHNI  
UŻYTKOWEJ:

**61,72 m<sup>2</sup>**

SCHODY	5,02 m <sup>2</sup>
BALKON	12,07 m <sup>2</sup>

- POWYŻSZA ARANŻACJA MA CHARAKTER POGLĄDOWY I NIE STANOWI OFERTY W ROZUMIENIU KODEKSU CYWILNEGO.
- NA ETAPIE BUDOWY MOGĄ WYSTĄPIĆ ZMIANY W STOSUNKU DO STANU UKAZANEGO W KARCIE KATALOGOWEJ, WYNIKAJĄCE ZE SPECYFIKACJI PRAC BUDOWLANYCH.
- POWIERZCHNIA POMIESZCZEŃ LICZONA WEDŁUG NORMY PN-ISO 9836:2022-07.
- POWIERZCHNIE SĄ OBLICZONE W ŚWIETLE PIONOWYCH PRZEGRÓD KONSTRUKCYJNYCH I SZACHTÓW INSTALACYJNYCH (KOMINÓW) W STANIE WYKOŃCZONYM, PRZY UWZGLĘDNIENIU TYNKÓW I OKŁADZIN O GRUBOŚCI 1,5 CM NA POZIOMIE PODŁOGI, BEZ UWZGLĘDNIENIA LISTW PRZYPODŁOGOWYCH, PROGÓW ITP.
- WYMIARY NA RZUTACH PODANO W STANIE SUROWYM (BEZ UWZGLĘDNIENIA GRUBOŚCI TYNKU).

PROJEKTANT:  
**KORAL ARCHITEKCI**  
ul. Mazowiecka 28a/4  
30-019 Kraków

INWESTOR:  
**KR4 HOME SPÓŁKA Z OGRANICZONĄ ODPOWIEDZIALNOŚCIĄ**  
ul. Zamknięta 10 lok. 1.5  
30-554 Kraków